



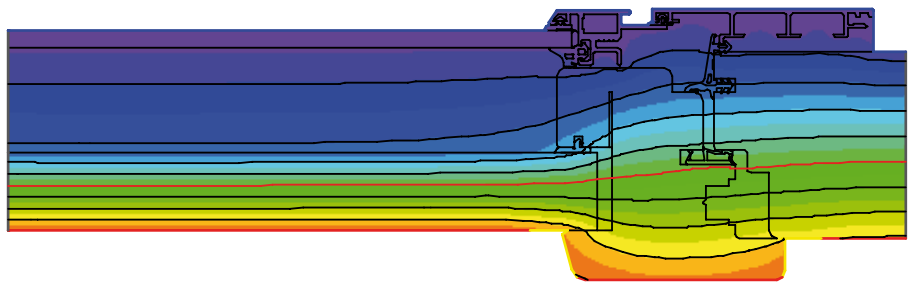
SYSTEM Verbund Flächenbündig

Das System Verbund ermöglicht es, eine Jalousie zwischen das Isolierglas und den Außenrahmen aus Aluminium, der mit einem Verbundglas ausgestattet ist, einzufügen. Dadurch erhält man ein komplettes Fenster mit Beschattungselement zu gemäßigtem Preis. Dieses System ist ideal für Schulen, Krankenhäuser, Geschäftssitze und moderne Wohngebäude. Zu den vielen Vorteilen dieses Systems gehört die verbesserte Wärme- und Schalldämmung des Fensters. Außerdem schützt die Jalousie vor Staub, das Licht wird angenehm mit manueller oder elektrischer Steuerung gefiltert. Die Wartung wird durch die Tatsache erleichtert, dass sich der Rahmen öffnen lässt, und die Farbe der Jalousie ist farblich auf das Außenprofil aus Aluminium abgestimmt.

15

System Verbund Flächenbündig
Entschiedenes Design und flache Geometrien.

Rahmen: 68X70
Flügel: 68X78



Weichholz

$U_f = 1,2 \text{ W/m}^2\text{K}$

Hartholz

$U_f = 1,5 \text{ W/m}^2\text{K}$

U_f	U_g	$\psi_g 0,04$	$\psi_g 0,06$
1,2 $\text{W}/(\text{m}^2\text{K})$	0,6	$U_w=0,9 \text{ W}/(\text{m}^2\text{K})$	$U_w=1,0 \text{ W}/(\text{m}^2\text{K})$
	0,7	$U_w=1,0 \text{ W}/(\text{m}^2\text{K})$	$U_w=1,0 \text{ W}/(\text{m}^2\text{K})$
	0,8	$U_w=1,0 \text{ W}/(\text{m}^2\text{K})$	$U_w=1,1 \text{ W}/(\text{m}^2\text{K})$
	0,9	$U_w=1,1 \text{ W}/(\text{m}^2\text{K})$	$U_w=1,1 \text{ W}/(\text{m}^2\text{K})$
	1	$U_w=1,2 \text{ W}/(\text{m}^2\text{K})$	$U_w=1,2 \text{ W}/(\text{m}^2\text{K})$
	1,1	$U_w=1,2 \text{ W}/(\text{m}^2\text{K})$	$U_w=1,3 \text{ W}/(\text{m}^2\text{K})$
	1,2	$U_w=1,3 \text{ W}/(\text{m}^2\text{K})$	$U_w=1,3 \text{ W}/(\text{m}^2\text{K})$
	1,3	$U_w=1,4 \text{ W}/(\text{m}^2\text{K})$	$U_w=1,4 \text{ W}/(\text{m}^2\text{K})$
	1,4	$U_w=1,4 \text{ W}/(\text{m}^2\text{K})$	$U_w=1,5 \text{ W}/(\text{m}^2\text{K})$
	1,5	$U_w=1,5 \text{ W}/(\text{m}^2\text{K})$	$U_w=1,5 \text{ W}/(\text{m}^2\text{K})$
1,6	$U_w=1,6 \text{ W}/(\text{m}^2\text{K})$	$U_w=1,6 \text{ W}/(\text{m}^2\text{K})$	
1,7	$U_w=1,6 \text{ W}/(\text{m}^2\text{K})$	$U_w=1,7 \text{ W}/(\text{m}^2\text{K})$	
1,8	$U_w=1,7 \text{ W}/(\text{m}^2\text{K})$	$U_w=1,7 \text{ W}/(\text{m}^2\text{K})$	

U_f	U_g	$\psi_g 0,04$	$\psi_g 0,06$
1,5 $\text{W}/(\text{m}^2\text{K})$	0,6	$U_w=1,0 \text{ W}/(\text{m}^2\text{K})$	$U_w=1,1 \text{ W}/(\text{m}^2\text{K})$
	0,7	$U_w=1,1 \text{ W}/(\text{m}^2\text{K})$	$U_w=1,1 \text{ W}/(\text{m}^2\text{K})$
	0,8	$U_w=1,1 \text{ W}/(\text{m}^2\text{K})$	$U_w=1,2 \text{ W}/(\text{m}^2\text{K})$
	0,9	$U_w=1,2 \text{ W}/(\text{m}^2\text{K})$	$U_w=1,3 \text{ W}/(\text{m}^2\text{K})$
	1	$U_w=1,3 \text{ W}/(\text{m}^2\text{K})$	$U_w=1,3 \text{ W}/(\text{m}^2\text{K})$
	1,1	$U_w=1,3 \text{ W}/(\text{m}^2\text{K})$	$U_w=1,4 \text{ W}/(\text{m}^2\text{K})$
	1,2	$U_w=1,4 \text{ W}/(\text{m}^2\text{K})$	$U_w=1,4 \text{ W}/(\text{m}^2\text{K})$
	1,3	$U_w=1,5 \text{ W}/(\text{m}^2\text{K})$	$U_w=1,5 \text{ W}/(\text{m}^2\text{K})$
	1,4	$U_w=1,5 \text{ W}/(\text{m}^2\text{K})$	$U_w=1,6 \text{ W}/(\text{m}^2\text{K})$
	1,5	$U_w=1,6 \text{ W}/(\text{m}^2\text{K})$	$U_w=1,6 \text{ W}/(\text{m}^2\text{K})$
1,6	$U_w=1,7 \text{ W}/(\text{m}^2\text{K})$	$U_w=1,7 \text{ W}/(\text{m}^2\text{K})$	
1,7	$U_w=1,7 \text{ W}/(\text{m}^2\text{K})$	$U_w=1,8 \text{ W}/(\text{m}^2\text{K})$	
1,8	$U_w=1,8 \text{ W}/(\text{m}^2\text{K})$	$U_w=1,8 \text{ W}/(\text{m}^2\text{K})$	

ANMERKUNG: Berechnung erfolgte gemäß UNI EN 10077-2:2004 und UNI EN 10077-1:2007. Abmessungen des Prüfkörpers gemäß UNI EN ISO 12567-1:2002 (Einflügeliges Fenster LxH:1230x1480 mm). Auf den Standardsystemen in Bezug auf die im technischen Katalog angegebenen Querschnitte berechnet. Uniform SpA 2011. Die vorliegende Berechnung wurde auf der Grundlage der im Folgenden –aufgeführten Normen lediglich zur Analyse und internen Überprüfung durchgeführt. Die erzielten Ergebnisse stellen kein Konformitätskriterium dar, solche Ergebnisse dürfen ausschließlich von notifizierten Instituten durchgeführt werden. Uniform SpA lehnt jede Haftung für die angegebenen Werte und deren Verwendung ab. Uniform SpA behält sich das Recht vor, jederzeit und ohne Vorankündigung Änderungen vorzunehmen. Bezugsnormen: UNI EN 10077-1:2007; UNI EN 10077-2:2004; UNI EN 12524:2001; UNI EN 673:2011;